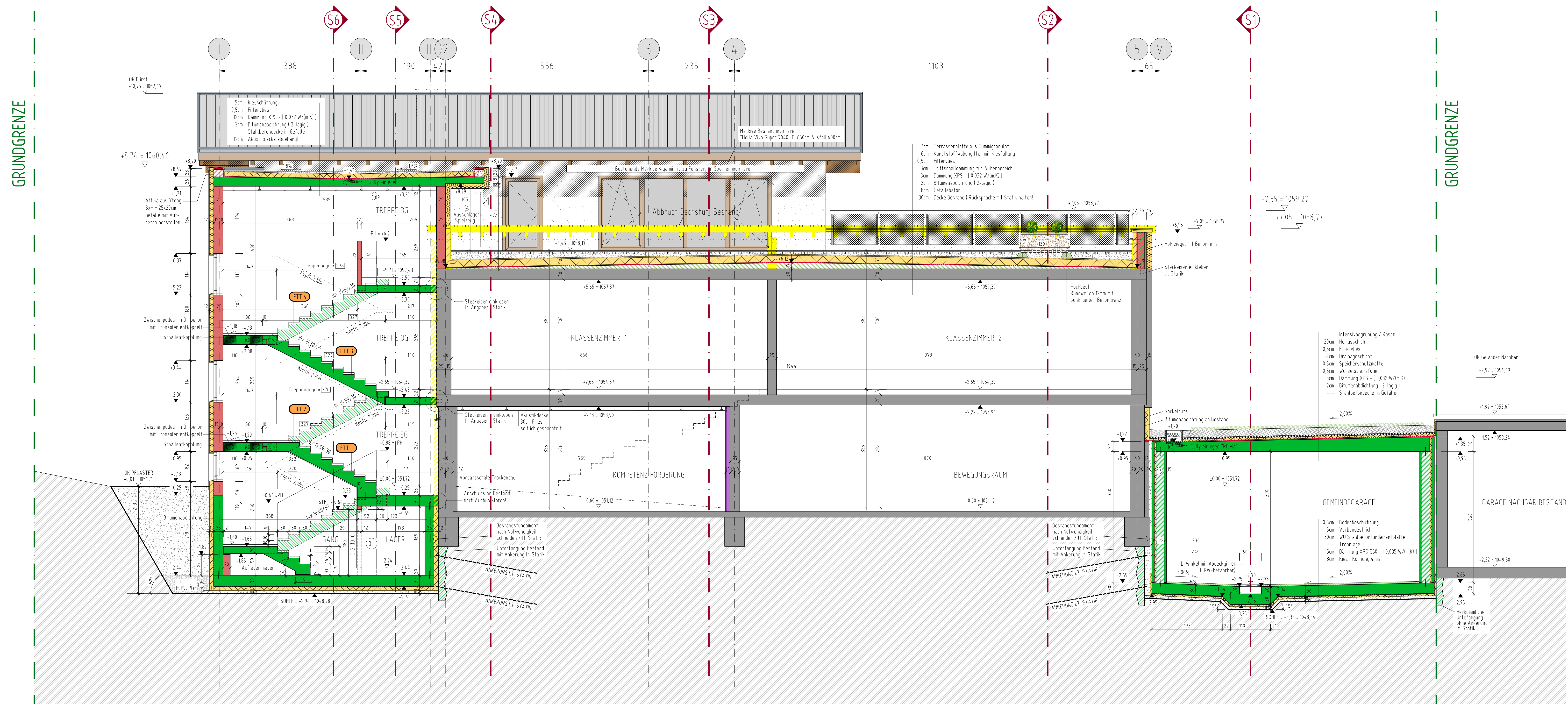
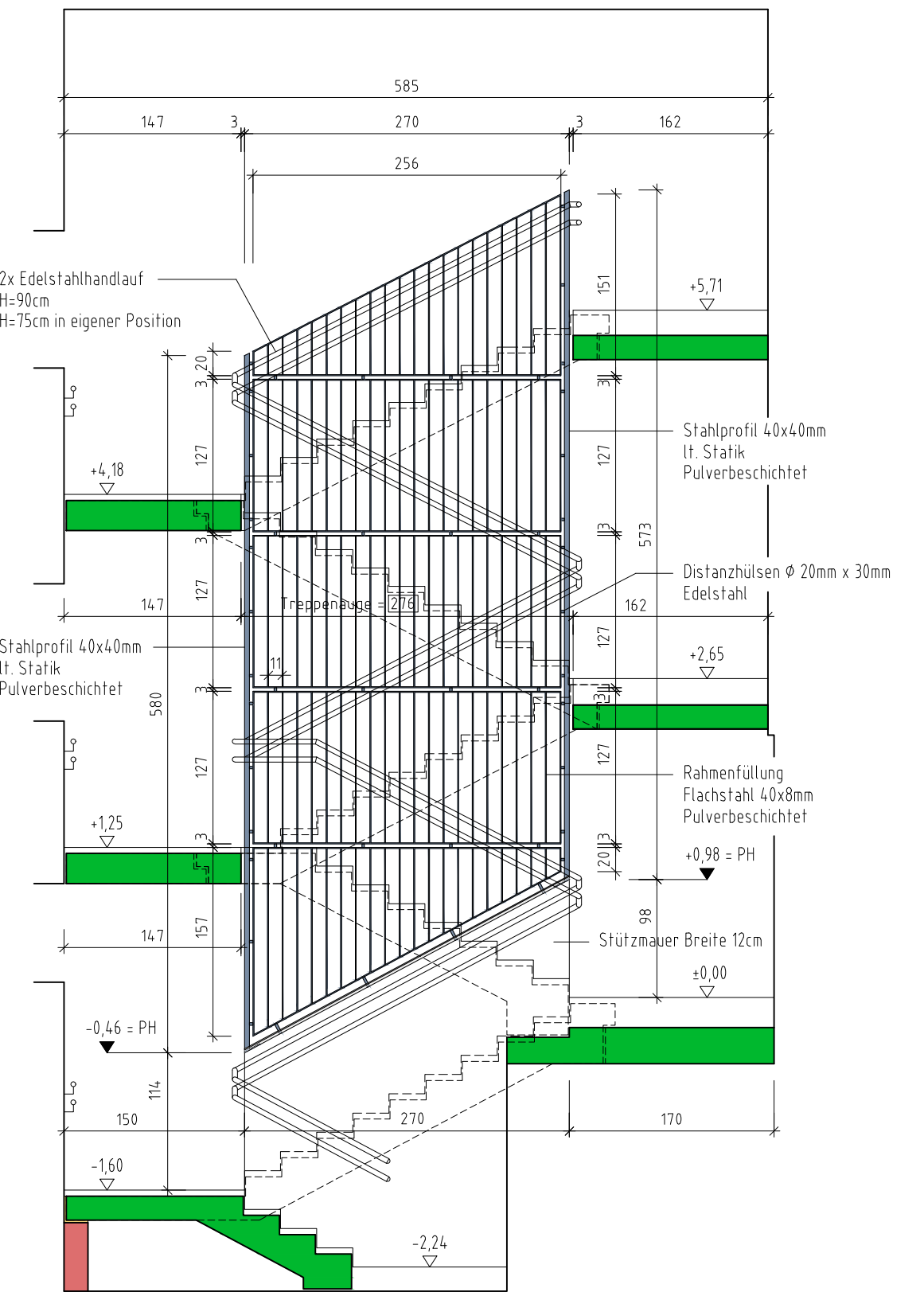


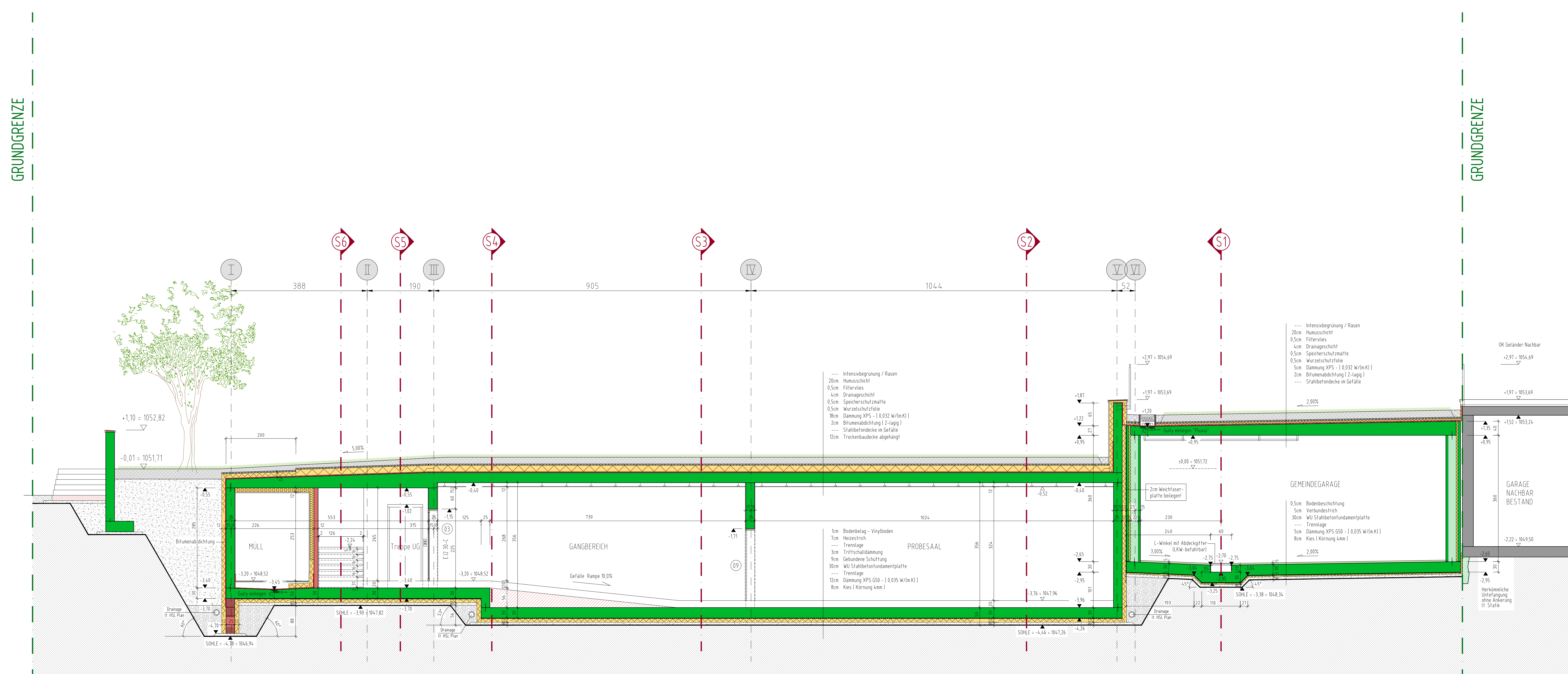
SCHNITT 9 M1:50



TREPPENHAUSE M1:50  
DETAIL



SCHNITT S10 M1:50



POLIERPLAN

BILDUNGSHAUS KAUNS - DORFSTR. 27, 6526 KAUNS  
POL 12 - SCHNITT S9 I S10

LEGENDE:

STRUKTUR	TRIEBELMÄNNER	SPARTANEN
SCHWELLEN	BEFESTIGUNGSMATERIAL	BRANDSCHUTZ
WECHSEL	SCHUTZBLECH	WECHSEL
ALUMINIUM	ALUMINIUM	ALUMINIUM
STRECHEN	STRECHEN	STRECHEN
XPS	WOLLE	WECHSEL
FLIESEN	FLIESEN	FLIESEN
WEICHE DAMMUNG	WEICHE DAMMUNG	WEICHE DAMMUNG
WEICHE DAMMUNG	WEICHE DAMMUNG	WEICHE DAMMUNG

HINWEIS:  
 Eintragung nach Art. 10 des Bundesgesetzes über die Ausführung der Bauarbeiten und über die Ausführung der Bauarbeiten.  
 Dieser Plan ist in allen seinen Teilen verbindlich für die Ausführung. Änderungen sind nur mit Genehmigung durch das zuständige Architekturbüro möglich.

NUMMER	INDEX	DATUM	GEZEICHNET	ÄNDERUNGSBEZEICHNUNG

PROJEKT: BILDUNGSHAUS KAUNS  
 BAUHERR: GEMEINDE KAUNS  
 INHALT: SCHNITTE S9 I S10

ARCHALP. ZT. GMBH  
 SCHULGASSE 9  
 6471 ARZL I PRITZTAL

MAßSTAB: 1:50  
 GRUNDST. NR.: 224  
 HOHE: 1051,72

GEZEICHNET: A. BLUM  
 PROJEKT NR.: ...  
 PLAN NR.: POL 12  
 DATUM: 14.04.2022  
 INDEX: - D -